

STUDIO 10 KW p.o.

ARNOLD & RICHTER GMBH & CO BETRIEBS KG, PULVERMÜHLE, D-83071 STEPHANSKIRCHEN
CINE TECHNIK TELEFON: (08036) 3009-3084 FAX: (08036) 3009-3075

ARRI LIGHTING SOLUTIONS GMBH ERNST-AUGUSTIN-STRASSE 12, D-12489 BERLIN
TELEFON: (030) 678-233-0 FAX: (030) 678-233-99

ARRI (GB) LIMITED 2 HIGHBRIDGE, OXFORD ROAD, UXBRIDGE, MIDDLESEX UB8 1LX
TELEPHONE: (0) 1895-457-000 FAX: (0) 1895-457-001

ARRI INC. 617 ROUTE 303, BLAUVELT, NY 10913-1109
NEW YORK OFFICE TELEPHONE: (845) 353-1400 FAX: (845) 425-1250

ARRI INC. 600 NORTH VICTORY BLVD., BURBANK, CA 91502-1639
BURBANK OFFICE TELEPHONE: (818) 841-7070 FAX: (818) 848-4028

ARRI CANADA LTD. 415 HORNER AVENUE, UNIT 11 ETOBICOKE, ONTARIO M8W 4W3
TELEPHONE: (416) 255-3335 FAX: (416) 255-3399

ARRI ITALIA S.R.L. VIALE EDISON, 318 - 20099 SESTO SAN GIOVANNI (MI)
TELEPHONE: (02) 2622 7175 FAX: (02) 242 1692



03 - 2007

NOTE: WHEN ORDERING QUOTE PART NUMBER **BEMERKUNG: BEI BESTELLUNG IDENT.-NR. ANGEBEN**



L4.82126.E
Front casting
Frontteil



L4.82128.E
Rear casting
Rückteil



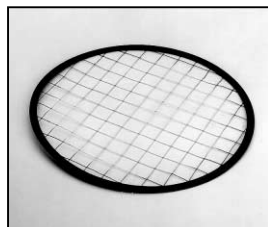
L4.75709.E
Cover
Abdeckblech



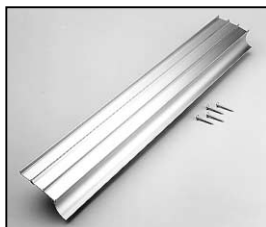
L4.77562.E
Lens door
Linsenfassung



L4.82125.E
Fresnel lens
Stufenlinse



L4.82190.E
Wire guard compl.
Schutzgitter kpl.



L4.82129.E
Extrusion top
Rippenblech oben



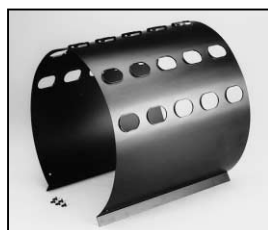
L4.82131.E
Side extrusion bottom
Rippenblech seitlich unten



L4.75711.E
Side extrusion middle
Rippenblech seitlich mitte



L4.82135.E
Stirrup bracket
Büggelager



L4.82134.E
Internal baffle
Mantelstromblech



L4.79747.E
Door catch set
Schnapphaken-Set



L4.83023.E
Accessory bracket p.o.
Halteklaua p.o.



L4.83025.E
Top latch p.o.
Torsicherung p.o.



L4.83024.E
Accessory bracket
with safety catch p.o.
Halteklaua mit Sicherungshaken p.o.



L4.82225.E
Lamp holder + lamp carriage compl.
100-120 V
Lampenfassung + Fassungsträger
kpl. 100-120 V



L4.82227.E
Lamp holder 100-120 V
Lampenfassung 100-120 V



L4.82170.E
Lamp carriage 100-120 V
Fassungsträger 100-120 V



L4.82187.E
Connecting wire 100-120 V
Verbindungsleitungen 100-120 V



L4.82123.E
Reflector
Reflektor

L4.82229.E
Lamp holder 200-240 V
Lampenfassung 200-240 V

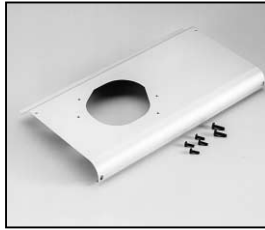
L4.83008.E
Lamp holder 200-240 V
Lampenfassung 200-240 V

L4.82231.E
Lamp carriage 200-240 V
Fassungsträger 200-240 V

L4.82137.E
Connecting wire 200-240 V
Verbindungsleitungen 200-240 V



L4.82136.E
Base casting
Wannenstirnteil



L4.82203.E
Side panel right
Seitenblech rechts



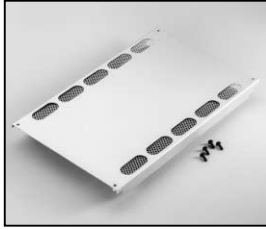
L4.82138.E
Side panel left
Seitenblech links



L4.75714.E
Focus spindle
Fokusspindel



L4.82140.E
Guide rail
Leitspindel



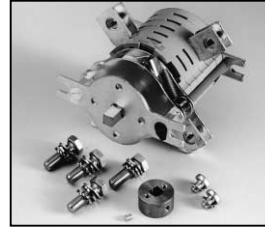
L4.82141.E
Set of bottom panels
Boden kpl.



L4.81380.E
Focus knob
Fokusknopf



L4.83031.E
Focus drive assembled
Fokusantrieb montiert



L4.82211.E
Switch On/Off
Schalter Ein/Aus



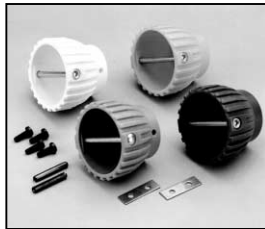
L4.82192.E
Housing for switch
Schaltergehäuse



L4.77942.E
Screw-type conduit fitting
Kabelverschraubung



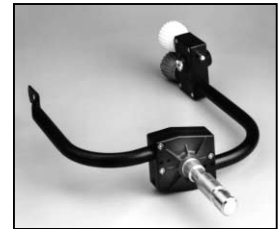
L4.83033.E
Focus gear set
Zahnrad-Set



L4.83034.E
Focus knob set p.o.
(white, blue, yellow, red)
Fokusknopf-Set p.o.
(weiß, blau, gelb, rot)



L4.82188.E
Flexible shaft
Flex-Welle



L4.82195.E
Stirrup p.o.
Haltebügel p.o.



L4.82230.E
Stirrup mounting set
Bügelbefestigungs-Set



L4.82198.E
Mains cable 100-120 V
Netzkabel 100-120 V

L4.82228.E
Mains cable 200-240 V
Netzkabel 200-240 V