

ARRI 1000 **PLUS**

Please click here to get a Lighting service contact overview:

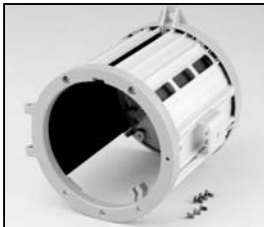
Klicken Sie bitte hier um eine Übersicht unserer Service-Kontakte zu erhalten :

www.arri.de



04 - 2009

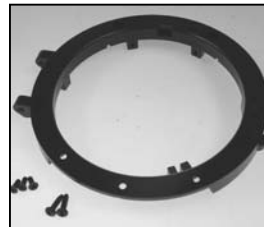
NOTE: WHEN ORDERING QUOTE PART NUMBER BEMERKUNG: BEI BESTELLUNG IDENT.-NR. ANGEBEN



L4.79686.E
Housing cpl. blue/silver
Gehäuse kpl. blau/silber



L4.79687.E
Front casting blue
Frontteil blau



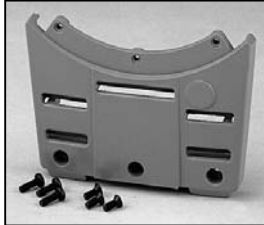
L4.79687XE
Front casting black
Frontteil schwarz



L4.79688.E
Rear casting blue
Rückteil blau



L4.79688XE
Rear casting black
Rückteil schwarz



L4.79640.E
Base casting front blue
Wannenstirnenteil vorn blau



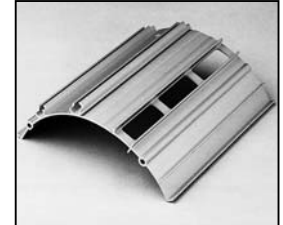
L4.79640XE
Base casting front black
Wannenstirnenteil vorn schwarz



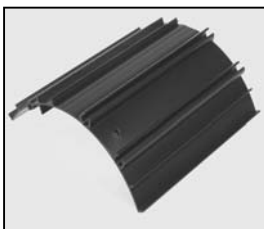
L4.79642.E
Base casting rear blue
Wannenstirnenteil hinten blau



L4.79642XE
Base casting rear black
Wannenstirnenteil hinten schwarz



L4.79625.E
Extrusion silver (NRTL-labeled from ser.no.2261 on request)
Ribblech silver (NRTL-labeled ab Ser.Nr.2261 auf Anfrage)



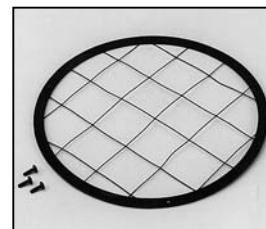
L4.79625XE
Extrusion black (NRTL-labeled from ser.no.2261 on request)
Ribblech schwarz (NRTL-labeled ab Ser.Nr.2261 auf Anfrage)



L4.79630.E
Lens door
Linsenfassung



L4.79572.E
Fresnel lens
Stufenlinse



L4.79728.E
Wire guard
Schutzgitter



L4.73796.E
Top latch
Torsicherung



L4.79744.E
Accessory bracket
Halteklammer



L4.79633.E
Lens retaining bracket
Halteklammer



L4.79747.E
Door catch
Schnapphaken



L4.79564.E
Stirrup compl.
Bügel kpl.



L4.79689.E
Stirrup mounting set
Bügelbefestigungs-Set



L4.79566.E
Stirrup socket compl.
Aufnahmehülse kpl.



L4.79626.E
Stirrup bracket set silver
Bügellager Set silber



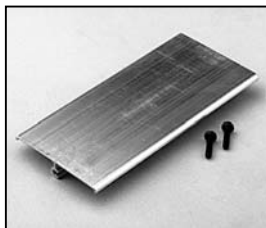
L4.79242.E
Cable tie set
Halteleine Set



L4.79648.E
Set of side panels silver
Set Seitenbleche silber



L4.79648XE
Set of side panels black
Set Seitenbleche schwarz



L4.79643.E
Base panel silver
Bodenblech silber



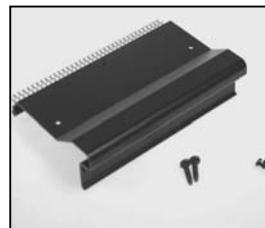
L4.79643XE
Base panel black
Bodenblech schwarz



L4.79622.E
Internal baffle
Mantelstromblech



L4.79644.E
Side baffle right or left silver
Abdeckung seitlich rechts
oder links silber



L4.79644XE
Side baffle right or left black
Abdeckung seitlich rechts
oder links schwarz



L4.79654.E
Lamp holder+lamp carriage compl.
Lampenfassung+Fassungsträger kpl.



L4.79658.E
Lamp lock shaft
Hebel geschweißt



L4.79695.E
Lamp holder
Lampenfassung



L4.79441.E
Reflector
Reflektor



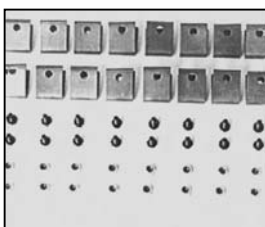
L4.79650.E
Focusspindle compl.
Fokusspindel kpl.



L4.79036.E
Focus knob
Fokusknopf



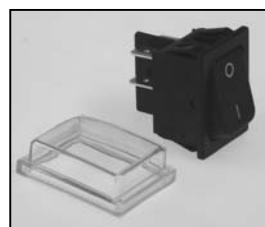
L4.79647.E
Focus support rods
Gleitstange



L4.77160.E
Hinge-set for barndoor
Befestigungs-Set für Flügeltor



L4.77157.E
Inline switch complete
110 – 240 V
Schnurschalter komplett



L4.87631.E
On / Off Switch
(NEW - with protection cover)
Ein / Aus Schalter
(NEU - mit Schutzkappe)



L4.79676.E
Head to switch cable
Kabel (bis zum Schalter)



L4.79676UE
Head to switch cable (USA)
Kabel (bis zum Schalter)
(USA)



L4.79732.E
Mains cable
Netzkabel



L4.79732UE
Mains cable (USA)
Netzkabel (USA)



L4.70194.E
Paint blue similar RAL 5015
Lack blau ähnlich RAL 5015



L4.70183.E
Paint black similar RAL 9011
Lack schwarz ähnlich RAL 9011



L4.70189.E
Paint silver metallic similar
RAL 9006
Lack silber metallic ähnlich
RAL 9006



L4.70186.E
Paint thinner
Farb-Verdünnung